



Торговый комплекс

СЕВЕРНАЯ ГАЛЕРЕЯ

# МЕСТОПОЛОЖЕНИЕ И ОПИСАНИЕ

г. Санкт-Петербург,  
проспект Просвещения, д.84, к.1

Торговый комплекс СЕВЕРНАЯ ГАЛЕРЕЯ расположен в одном из старых спальных микрорайонов Калининского административного района Санкт-Петербурга, одного из самых крупных в городе по численности населения. Однако и сейчас продолжается интенсивная застройка данной части города новыми жилыми кварталами, расположенными в непосредственной близости от ТК СЕВЕРНАЯ ГАЛЕРЕЯ, что свидетельствует о дальнейшем приросте населения и потенциале увеличения спроса потребительского рынка.

Торговый комплекс СЕВЕРНАЯ ГАЛЕРЕЯ расположен непосредственно у станции метро Гражданский проспект, генерирующей большие покупательские потоки, как в будни, так и по выходным.

Общая площадь ТК

**7500 м<sup>2</sup>**

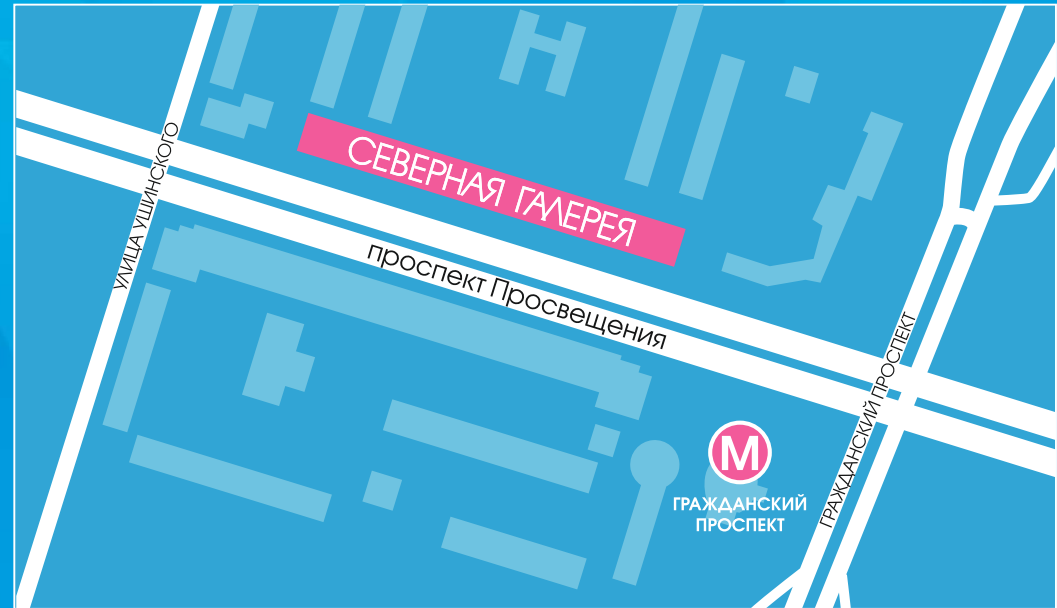


## Ежедневные пассажиропотоки:

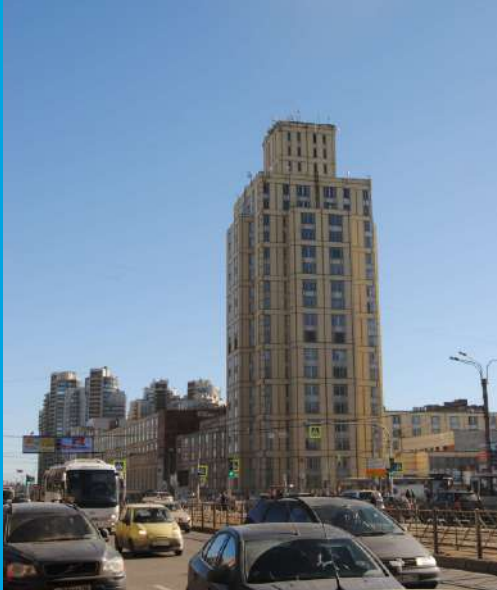
- станция метро Гражданский проспект - около 55 000 человек;
- Наземный транспорт:
- автобусы - 7 маршрутов;
- троллейбусы - 2 маршрута;
- трамваи - 2 маршрута;
- маршрутные такси - 14 маршрутов;

Железнодорожная станция ДЕВЯТКИНО соединена кросс-платформой со станцией метро ДЕВЯТКИНО (следующая остановка после станции метро Гражданский пр.) и связывает микрорайон с популярными дачными и курортными направлениями Всеволожского района Ленобласти.

До ближайшего выезда из города и на КАД – 1 км.



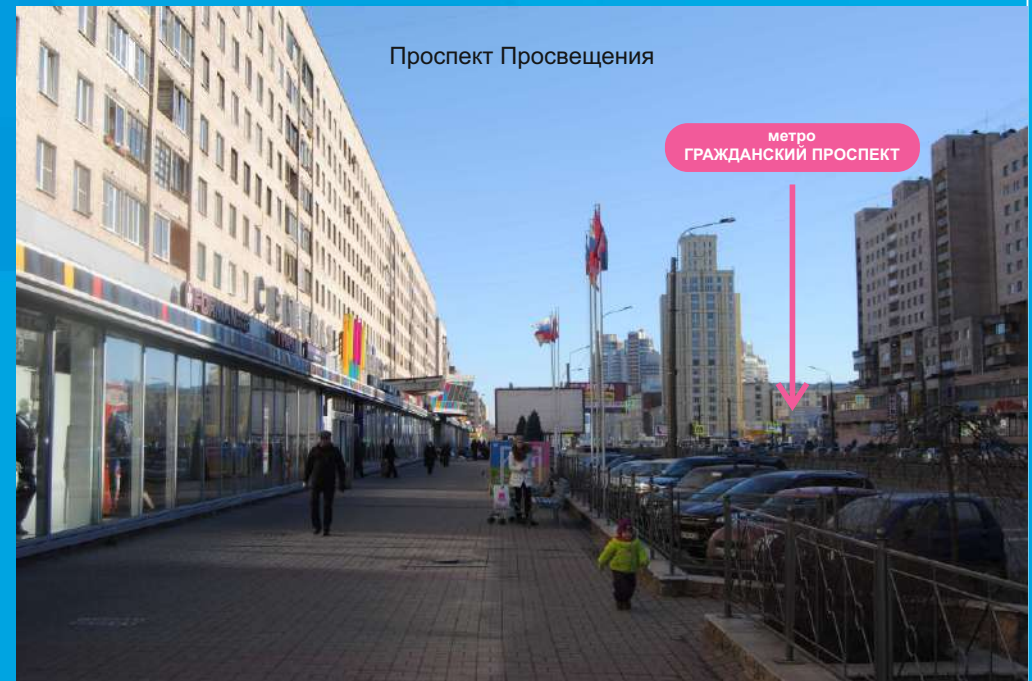
Перекресток Гражданского Проспекта и Проспекта Просвещения



Метро Гражданский Проспект



Проспект Просвещения



## ТК СЕВЕРНАЯ ГАЛЕРЕЯ

В сентябре 2006 года после реконструкции торговых залов, фасадов, модернизации всех инженерных систем, организации парковки, регулируемого пешеходного перехода, выполнения целого комплекса работ по благоустройству прилегающей территории: мощения тротуаров, установки декоративных клумб и вазонов, скамеек и фонтанов, ТК СЕВЕРНАЯ ГАЛЕРЕЯ превратился в современное успешное торговое предприятие, не испытывающее недостатка в арендаторах, благодаря выгодному местоположению, рациональной концепции и эффективному управлению.



**Основная покупательская аудитория – жители Калининского и Выборгского районов.**

**Еженедельно ТК посещают более 40000 человек.**

**Общая площадь составляет**

**7500 м<sup>2</sup>**

На данный момент ТК «СЕВЕРНАЯ ГАЛЕРЕЯ» позиционирует себя, как торговый комплекс «шаговой доступности», способный удовлетворить потребности для всей семьи.



Единое торговое пространство СЕВЕРНОЙ ГАЛЕРЕИ предусматривает отсутствие внутренних границ между магазинами, что позволяет покупателям совершенно свободно перемещаться из отдела в отдел в поисках нужного товара. С учетом планировки торговый зал комплекса разделен арочным пространством на синий и красный зал. В каждом зале тщательно подобрано товарное соседство, что облегчает покупателям возможность совершить необходимую покупку.

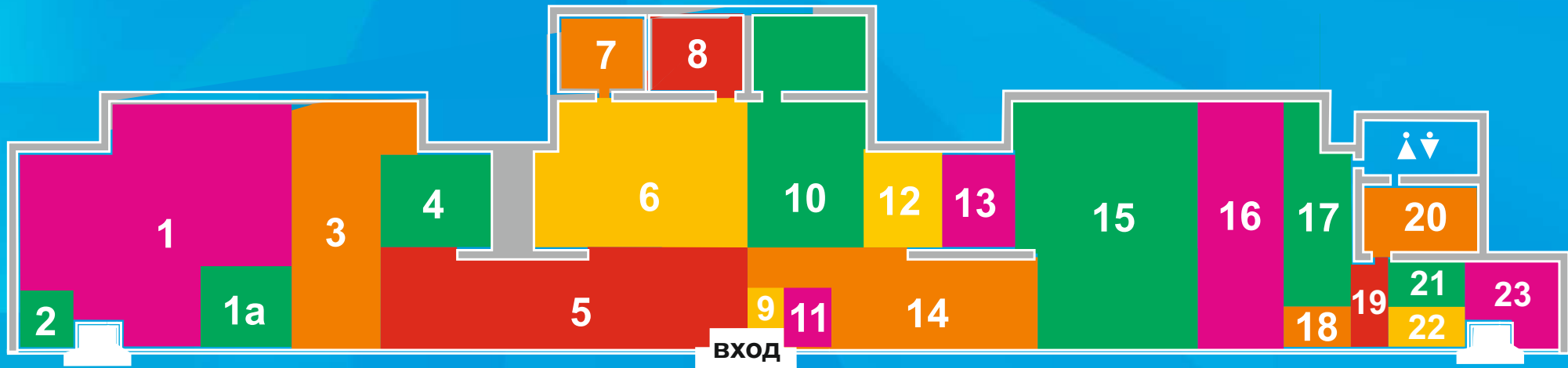
В торговом комплексе СЕВЕРНАЯ ГАЛЕРЕЯ представлены магазины средней ценовой категории. Это одежда, обувь, аксессуары, бижутерия, ювелирные украшения, парфюмерия и косметика, кожгалантерея, сумки, подарки.

Для наших посетителей предоставляются услуги по ремонту одежды, часов, ювелирных изделий, банковские и туристические услуги. Ресторан, расположенный в ТК, пользуется популярностью у жителей микрорайона и сотрудников ближайших офисов и учреждений.



ПЛАНИРОВКИ

# СИНИЙ ЗАЛ



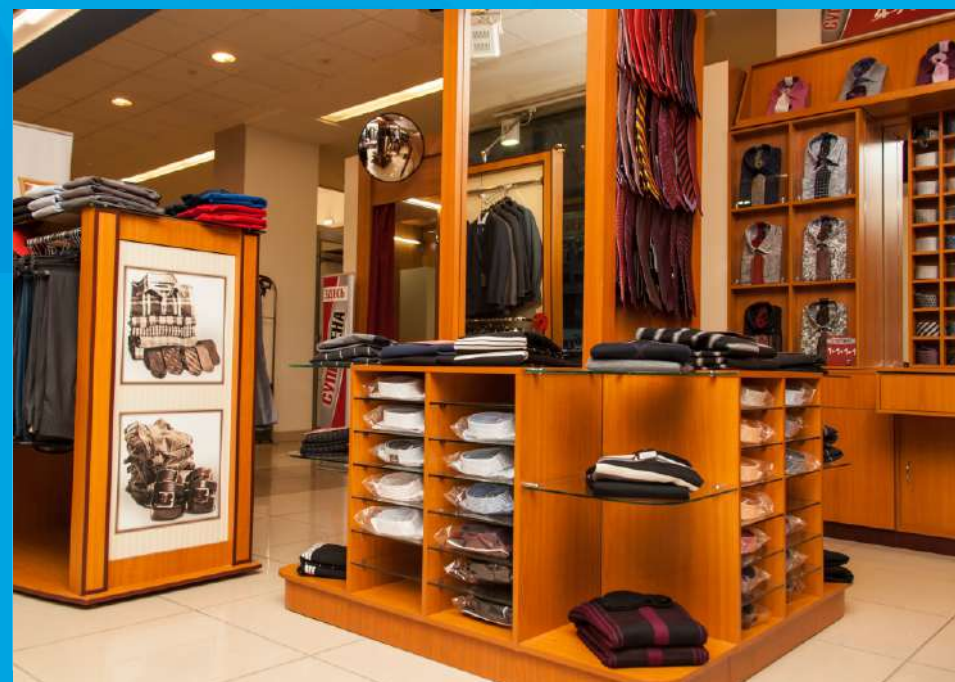
- 1 АЛЬФА-БАНК - БАНК
- 1a МЕГАФОН - МОБИЛЬНЫЙ ОПЕРАТОР
- 2 РЕНЕССАНС-СТРАХОВАНИЕ - УСЛУГИ
- 3 UN JOUR AILLEURS - ЖЕНСКАЯ ОДЕЖДА ИЗ ФРАНЦИИ
- 4 MILAVITSA - НИЖНЕЕ БЕЛЬЕ И КУПАЛЬНИКИ
- 5 FORMAN - МУЖСКАЯ ОДЕЖДА
- 6 MARKA - МУЖСКАЯ ОДЕЖДА
- 7 АТЕЛЬЕ
- 8 ТУРФИРМА
- 9 СУМКИ - КОЖГАЛАНТЕРЕЯ
- 10 UNIQUE YOU - ЖЕНСКАЯ ОДЕЖДА ИЗ ГЕРМАНИИ
- 11 РИФ - ЮВЕЛИРНЫЕ УКРАШЕНИЯ
- 12 ELNY - ЖЕНСКАЯ ОДЕЖДА

- 13 ТРИУМФ - НИЖНЕЕ БЕЛЬЁ
- 14 CAPRICE - ОБУВЬ
- 15 FRANCESCO DONNI - ЖЕНСКАЯ ОДЕЖДА, ОБУВЬ
- 16 BELWEST - ОБУВЬ
- 17 ELITE - ОБУВЬ
- 18 БЬЮТИКА - ПРОФЕССИОНАЛЬНАЯ КОСМЕТИКА И ПАРФЮМЕРИЯ
- 19 СНОУ ФЛЕЙК - ГОЛОВНЫЕ УБОРЫ
- 20
- 21 ЗОЛОТОЕ СИЯНИЕ - ЮВЕЛИРНЫЕ УКРАШЕНИЯ
- 22 ЭКА-АРТ - КАРТИНЫ
- 23 ШАРПЕЙ - КОЖГАЛАНТЕРЕЯ



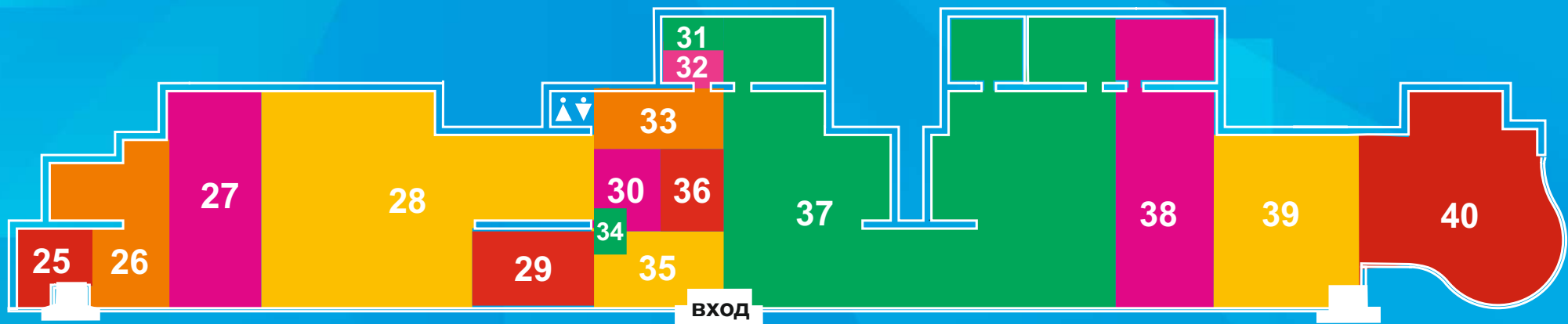






ПЛАНИРОВКИ

КРАСНЫЙ ЗАЛ



- 25 ПИТЕРТАЙМ - ЧАСЫ
- 26 GRIOL - ЖЕНСКАЯ ОДЕЖДА
- 27 LEDI SHARM - ЖЕНСКАЯ ОДЕЖДА
- 28 OODJI - ЖЕНСКАЯ, МУЖСКАЯ ОДЕЖДА
- 29 ЗОЛОТОЙ - ЮВЕЛИРНЫЕ УКРАШЕНИЯ
- 30 BABYPOINT- ДЕТСКАЯ ОДЕЖДА
- 31 АТЕЛЬЕ
- 32 АВИАКАССА
- 33 РОМРА - ЖЕНСКАЯ ОДЕЖДА

- 34 ГЛАЗНОЙ ШОП - ОПТИКА
- 35 ЗОЛОТО-585 - ЮВЕЛИРНЫЕ УКРАШЕНИЯ
- 36 AURUM - РЕМОНТ ЧАСОВ
- 37 РИВ ГОШ - КОСМЕТИКА И ПАРФЮМЕРИЯ
- 38 GOLFSTRIM - НИЖНЕЕ БЕЛЬЕ И КУПАЛЬНИКИ
- 39 ИСКУСНИЦА - ТОВАРЫ ДЛЯ РУКОДЕЛИЯ
- 40 МАСТЕР КЕБАБ - РЕСТОРАН







Торговый комплекс СЕВЕРНАЯ ГАЛЕРЕЯ большое внимание уделяет рекламно-маркетинговым мероприятиям. Мы постоянно работаем над созданием комфортной атмосферы для покупателей и арендаторов.



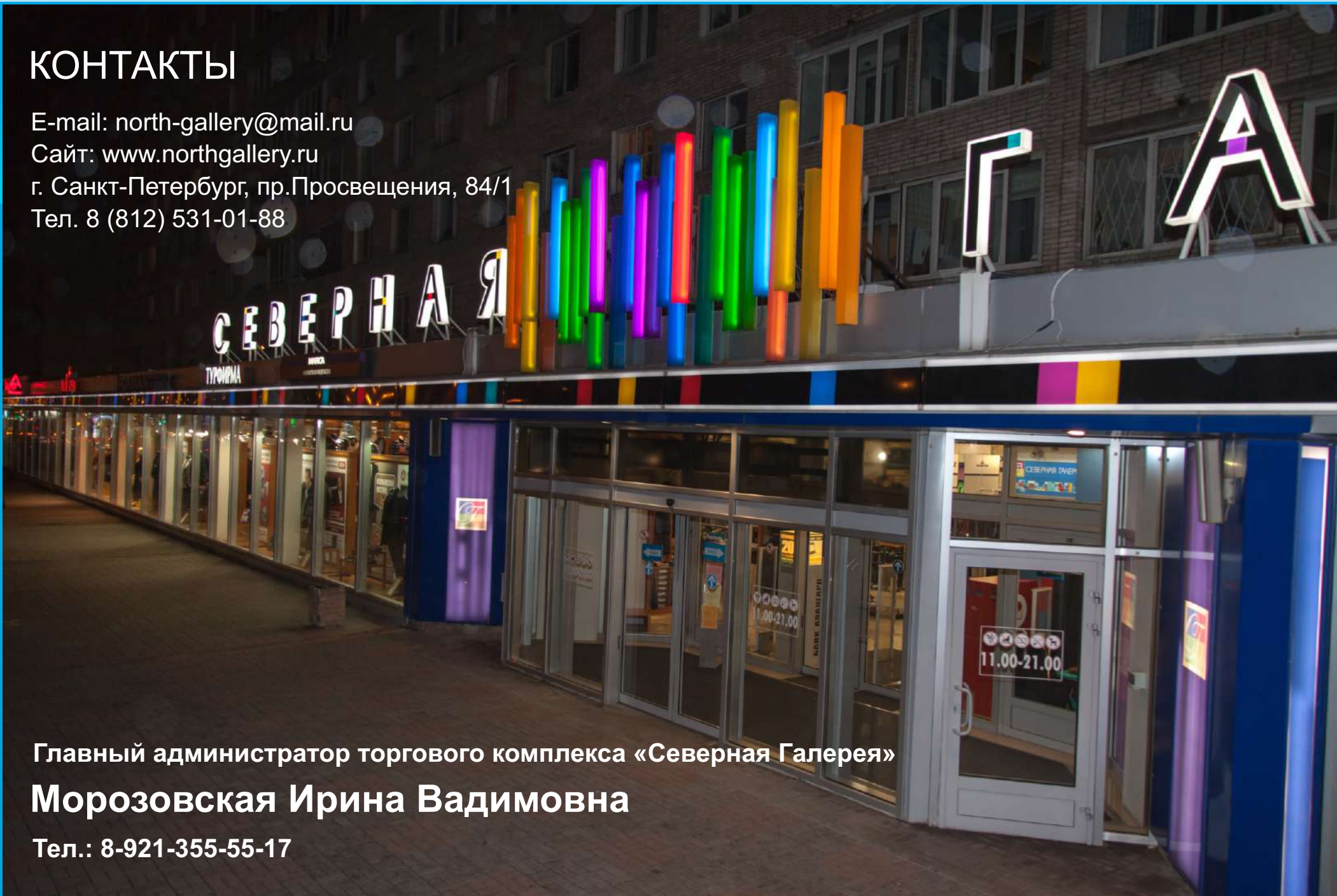
## КОНТАКТЫ

E-mail: [north-gallery@mail.ru](mailto:north-gallery@mail.ru)

Сайт: [www.northgallery.ru](http://www.northgallery.ru)

г. Санкт-Петербург, пр. Просвещения, 84/1

Тел. 8 (812) 531-01-88



Главный администратор торгового комплекса «Северная Галерея»

**Морозовская Ирина Вадимовна**

Тел.: 8-921-355-55-17



Торговый комплекс  
**СЕВЕРНАЯ ГАЛЕРЕЯ**

Санкт-Петербург  
пр. Просвещения, 84/1  
м. Гражданский проспект  
тел. (812) 531-01-88

---

north-gallery@mail.ru  
www.northgallery.ru  
northgallery